



COMMERCIAL

Spécialiste du contact client et des négociations en tous genres.

Si un Projet comporte ceci :



C'est que vous en êtes Spécialiste.
Si vous êtes celui qui termine ce
Projet, il rapportera 2 points de
réputation au lieu de 1.



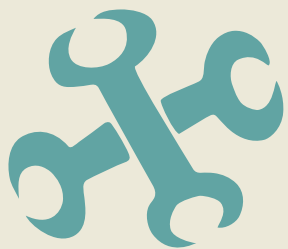
PROFESSEUR D'ART

Spécialiste des bonnes idées,
quoiqu'elles soient parfois un peu
déjantées.

Si un Projet comporte ceci :



C'est que vous en êtes Spécialiste.
Si vous êtes celui qui termine ce
Projet, il rapportera 2 points de
réputation au lieu de 1.



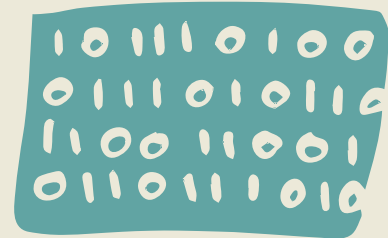
BRICOLEUR

Spécialiste des savoirs techniques
divers et variés.

Si un Projet comporte ceci :



C'est que vous en êtes Spécialiste.
Si vous êtes celui qui termine ce
Projet, il rapportera 2 points de
réputation au lieu de 1.



INFORMATICIEN

Spécialiste de tout ce qui touche
aux ordinateurs.

Si un Projet comporte ceci :



C'est que vous en êtes Spécialiste.
Si vous êtes celui qui termine ce
Projet, il rapportera 2 points de
réputation au lieu de 1.

PERSONNAGE

UN TOUR DE JEU

Après avoir pioché une carte Hasard, vous pouvez faire jusqu'à trois actions parmi les suivantes :

- ▶ Piocher une carte Hasard
- ▶ Piocher un Jeton
- ▶ Piocher un Projet
- ▶ Placer un Jeton sur un Projet
- ▶ Achever un Projet
- ▶ Se déplacer (d'une ligne)
- ▶ Échanger une carte

A la fin du tour, avancez tous les curseurs temps d'un cran !

PERSONNAGE

UN TOUR DE JEU

Après avoir pioché une carte Hasard, vous pouvez faire jusqu'à trois actions parmi les suivantes :

- ▶ Piocher une carte Hasard
- ▶ Piocher un Jeton
- ▶ Piocher un Projet
- ▶ Placer un Jeton sur un Projet
- ▶ Achever un Projet
- ▶ Se déplacer (d'une ligne)
- ▶ Échanger une carte

A la fin du tour, avancez tous les curseurs temps d'un cran !

PERSONNAGE

UN TOUR DE JEU

Après avoir pioché une carte Hasard, vous pouvez faire jusqu'à trois actions parmi les suivantes :

- ▶ Piocher une carte Hasard
- ▶ Piocher un Jeton
- ▶ Piocher un Projet
- ▶ Placer un Jeton sur un Projet
- ▶ Achever un Projet
- ▶ Se déplacer (d'une ligne)
- ▶ Échanger une carte

A la fin du tour, avancez tous les curseurs temps d'un cran !

PERSONNAGE

UN TOUR DE JEU

Après avoir pioché une carte Hasard, vous pouvez faire jusqu'à trois actions parmi les suivantes :

- ▶ Piocher une carte Hasard
- ▶ Piocher un Jeton
- ▶ Piocher un Projet
- ▶ Placer un Jeton sur un Projet
- ▶ Achever un Projet
- ▶ Se déplacer (d'une ligne)
- ▶ Échanger une carte

A la fin du tour, avancez tous les curseurs temps d'un cran !



SECRÉTAIRE

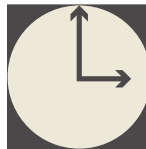
Spécialiste de la gestion et de l'organisation.

Si un Projet comporte ceci :



SECRÉTAIRE

C'est que vous en êtes Spécialiste.
Si vous êtes celui qui termine ce
Projet, il rapportera 2 points de
réputation au lieu de 1.



26

25

24

23

22

21

20

19

18

17

16

15

14

13

12

11

10

9

8

7

6

5

4

3

2

1



ANIMATEUR

Spécialiste du contact humain et de la pédagogie.

Si un Projet comporte ceci :



ANIMATEUR

C'est que vous en êtes Spécialiste.
Si vous êtes celui qui termine ce
Projet, il rapportera 2 points de
réputation au lieu de 1.

Ordinateur	Imprimante 3D	Ordinateur	Ordinateur	Ordinateur	Ordinateur	Ordinateur	Ordinateur	Découpe Laser	Machine à coudre	Outils électroportatif
Outils électroportatif	Boîte à outils	Carte arduino	Carte arduino	Carte arduino	Carte arduino	Carte arduino	Composants électroniques	Composants électroniques	Composants électroniques	Composants électroniques
Composants électroniques	Composants électroniques	Composants électroniques	Composants électroniques	Composants électroniques	Composants électroniques	Composants électroniques	Composants électroniques	Boisson	Boisson	Boisson
Boisson	Fil imprimante 3D	Fil imprimante 3D	Fil imprimante 3D	Fournitures de bureau	Fournitures de bureau	Fournitures de bureau	Fournitures de bureau	Kit Soudure	Matière premières	Matière premières
Matière premières	Matière premières	Matière premières	Matière premières	Nourriture	Nourriture	Quincaillerie	Quincaillerie	Quincaillerie	Quincaillerie	Quincaillerie
Joker										Joker

PERSONNAGE

UN TOUR DE JEU

Après avoir pioché une carte Hasard, vous pouvez faire jusqu'à trois actions parmi les suivantes :

- ▶ Piocher une carte Hasard
- ▶ Piocher un Jeton
- ▶ Piocher un Projet
- ▶ Placer un Jeton sur un Projet
- ▶ Achever un Projet
- ▶ Se déplacer (d'une ligne)
- ▶ Échanger une carte

A la fin du tour, avancez tous les curseurs temps d'un cran !

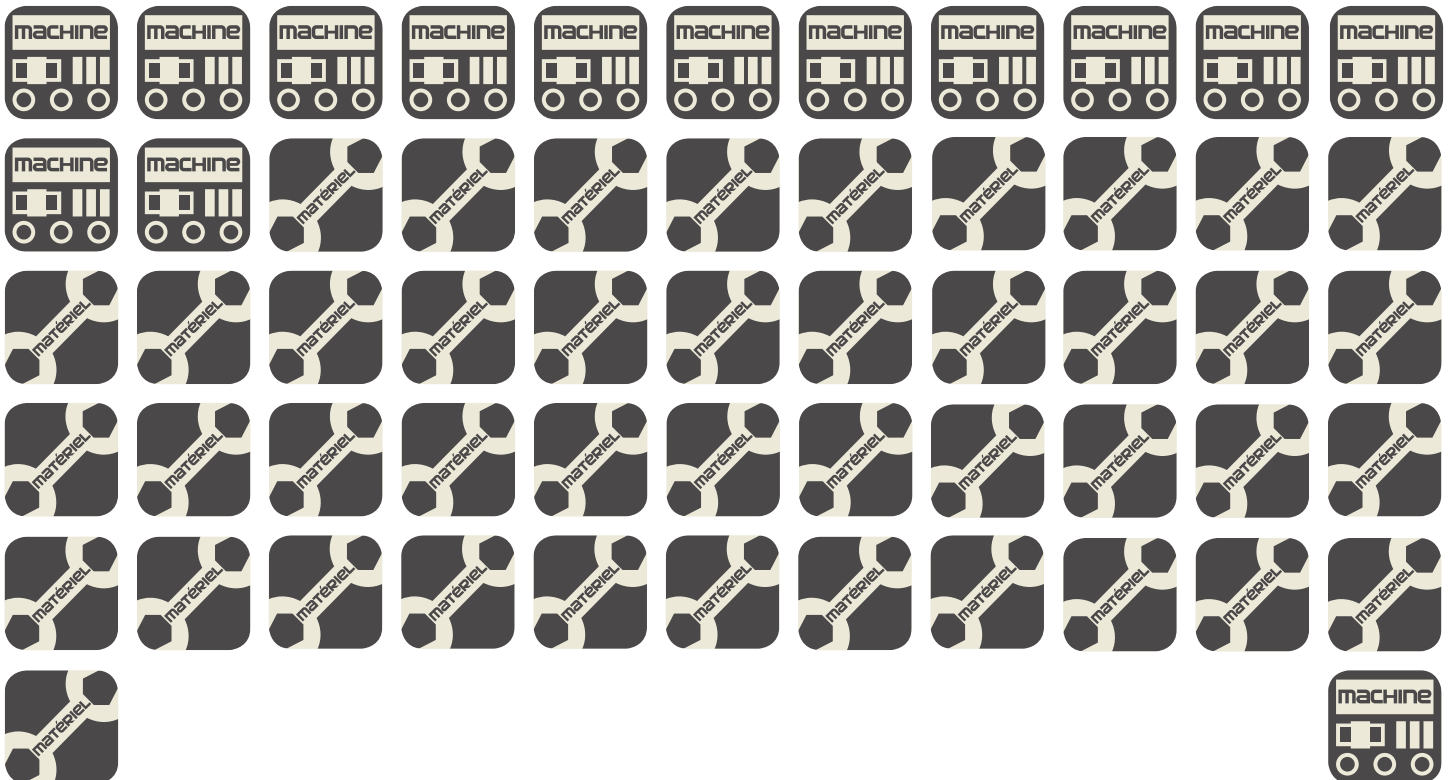
PERSONNAGE

UN TOUR DE JEU

Après avoir pioché une carte Hasard, vous pouvez faire jusqu'à trois actions parmi les suivantes :

- ▶ Piocher une carte Hasard
- ▶ Piocher un Jeton
- ▶ Piocher un Projet
- ▶ Placer un Jeton sur un Projet
- ▶ Achever un Projet
- ▶ Se déplacer (d'une ligne)
- ▶ Échanger une carte

A la fin du tour, avancez tous les curseurs temps d'un cran !



ATELIER FABLAB ADO



Un professeur de technologie du collège vous demande d'organiser un atelier découverte du FabLab pour sa classe.

A animateur

X campus



Imprimante 3D

Ordinateur



Fil imprimante 3D

Carte arduino

Composants électroniques



13
12
11
10
9
8
7
6
5
4
3
2
1

OPENLAB ARDUINO



Il faut faire appel à tous vos contacts pour organiser une initiation à Arduino qui touchera le plus grand nombre.

A secrétaire

X voisinage



Ordinateur



Carte arduino

Composants électroniques

Composants électroniques



9
8
7
6
5
4
3
2
1

ATELIER FABLAB ENFANT



Conscient de l'ouverture des plus jeunes à la technologie, vous souhaitez organiser un atelier de découverte du FabLab pour les enfants.

A animateur

X fablab



Ordinateur



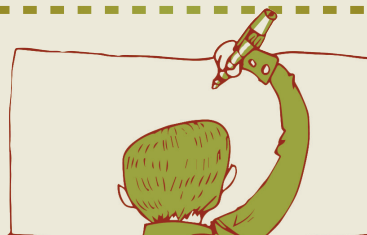
Kit Soudure

Composants électroniques



5
4
3
2
1

FAIRE UN PLANNING



Pour une bonne organisation, et afin d'atteindre vos objectifs, il vous faut établir un planning rapidement.

A secrétaire

X mairie



Ordinateur



Fournitures de bureau

Boisson



5
4
3
2
1



ÉTUDIANT ARCHITECTE



Un étudiant d'architecture a entendu parler du FabLab à l'université. Il souhaite réaliser son projet de cours avec l'imprimante 3D.

A INFORMATICIEN

X CAMPUS



Imprimante 3D

Ordinateur

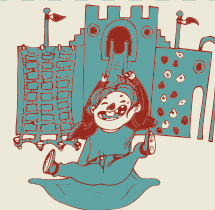


Fil imprimante 3D

Composants électroniques



AIRE DE JEU



Un ingénieur local, en partenariat avec le FabLab, souhaite réaliser une maquette en bois qui modélisera son projet d'aire de jeu connectée.

A BRICOLEUR

X ENTREPRISE



Outillage électroportatif



Matières premières



Matières premières



Quincaillerie



JOHN LE FICUS

John le Ficus @JohnleFicus
J'ai SOIF!!
#merci #cantwait

Une association voisine a adopté John, un ficus, comme mascotte. Les membres souhaitent qu'il puisse tweeter lorsqu'il a besoin d'être arrosé.

A INFORMATICIEN

X ASSOCIATION



Ordinateur



Carte arduino

Composants électroniques



MAQUETTE DE VOLCAN



Un professeur de sciences a besoin de réaliser une maquette de volcan pour illustrer son cours de géologie.

A BRICOLEUR

X FABLAB



Découpe Laser



Matières premières



Fournitures de bureau



Composants électroniques





APÉRO TWEET



Afin de faire connaître le FabLab dans la région, il vous faut organiser rapidement un apéro tweet.

A COMMERCIAL

X VOISINAGE



T-SHIRT AUGMENTÉ



Une jeune habituée du FabLab veut réaliser un t-shirt augmenté qui s'illumine selon les oscillations de la musique environnante.

A PROFESSEUR D'ART

X ENTREPRISE



SPONSORS



Afin de rassembler des ressources et financer les activités du FabLab, il vous faut trouver des sponsors.

A COMMERCIAL

X MAIRIE



STREET ART



Un collectif d'artistes requiert votre aide pour leur nouvelle oeuvre de street art impliquant la technologie.

A PROFESSEUR D'ART

X ASSOCIATION







Votre **IMPRIMANTE 3D** est en panne ! Posée devant vous ou engagée dans un projet, elle est inutilisable.

Deux solutions pour la réparer :

- ▶ Rendez-vous immédiatement au FabLab et passez votre tour.
- ▶ Si vous en avez une, utilisez votre carte Réparateur et continuez votre tour.

Si vous ne possédez pas ce jeton, défaissez cette carte.



Un voleur a été mis en fuite la nuit dernière ! Malheureusement, il a pu vous dérober un **ORDINATEUR**.

- ▶ Qu'il soit posé devant vous ou engagé dans un projet, remettez ce Jeton dans la poche matériel.



Votre **DÉCOUPEUSE LASER** est cassée ! Posée devant vous ou engagée dans un projet, elle est inutilisable.

Deux solutions pour la réparer :

- ▶ Rendez-vous immédiatement au FabLab et passez votre tour.
- ▶ Si vous en avez une, utilisez votre carte Réparateur et continuez votre tour.

Si vous ne possédez pas ce jeton, défaissez cette carte.



Certains éléments de votre **OUTILLAGE ÉLECTROPORTATIF** ont mystérieusement disparu.

- ▶ Qu'il soit posé devant vous ou engagé dans un projet, remettez ce Jeton dans la poche matériel.



Votre **MACHINE À COUDRE** ne fonctionne plus ! Posée devant vous ou engagée dans un projet, elle est inutilisable.

Deux solutions pour la réparer :

- ▶ Rendez-vous immédiatement au FabLab et passez votre tour.
- ▶ Si vous en avez une, utilisez votre carte Réparateur et continuez votre tour.

Si vous ne possédez pas ce jeton, défaissez cette carte.



La boîte à **QUINCAILLERIE** s'est ouverte et plusieurs petits éléments sont définitivement perdus.

- ▶ Qu'il soit posé devant vous ou engagé dans un projet, remettez ce Jeton dans la poche matériel.



Votre **ORDINATEUR** a attrapé un virus ! Posé devant vous ou engagé dans un projet, il est inutilisable.

Deux solutions pour le réparer :

- ▶ Rendez-vous immédiatement au FabLab et passez votre tour.
- ▶ Si vous en avez une, utilisez votre carte Réparateur et continuez votre tour.

Si vous ne possédez pas ce jeton, défaissez cette carte.



Vous avez beau chercher, vous ne retrouvez plus ce matériel indispensable dans le FabLab !

- ▶ Qu'il soit posé devant vous ou engagé dans un projet, remettez un Jeton dans la poche matériel.

Hasard

Hasard

Hasard

Hasard

Hasard

Hasard

Hasard

Hasard



Vous avez beau chercher, vous ne retrouvez plus ce matériel indispensable dans le FabLab !

- ▶ Qu'il soit posé devant vous ou engagé dans un projet, remettez un Jeton dans la poche matériel.



La Mairie aura besoin des locaux **DEUX SEMAINES PLUS TÔT** que prévu et vous met la pression pour que vous montiez votre FabLab plus rapidement.

- ▶ Avancez le curseur de deux crans sur l'indicateur temps.



Vous avez beau chercher, vous ne retrouvez plus ce matériel indispensable dans le FabLab !

- ▶ Qu'il soit posé devant vous ou engagé dans un projet, remettez un Jeton dans la poche matériel.



Le Maire et ses collaborateurs sont impatients d'avoir un FabLab prêt à l'emploi. Ils vous demandent de finir **UNE SEMAINE PLUS TÔT**.

- ▶ Avancez le curseur d'un cran sur l'indicateur temps.



Vous prêtez votre **CAISSE à OUTILS** à un voisin qui ne vous la rend malheureusement pas à la date prévue...

- ▶ Qu'il soit posé devant vous ou engagé dans un projet, remettez ce Jeton dans la poche matériel.



Oh, oh ! Il semble que vous soyez un peu à cours de temps, vous avez **UNE SEMAINE DE MOINS** pour réaliser l'un de vos projets.

- ▶ Avancez le curseur temps de l'un des projets d'un cran.



Votre cousin a besoin d'emprunter votre **MACHINE à COUDRE** plus longtemps que prévu...

- ▶ Qu'il soit posé devant vous ou engagé dans un projet, remettez ce Jeton dans la poche matériel.



Oh, oh ! Les choses ne se sont pas déroulées comme prévu, vous avez **UNE SEMAINE DE MOINS** pour terminer l'un de vos projets.

- ▶ Avancez le curseur temps de l'un des projets d'un cran.

Hasard

Hasard

Hasard

Hasard

Hasard

Hasard

Hasard

Hasard



- **mÉLangez** toutes les cartes Hasard (pioche et défausse).



Un ami **RÉPARATEUR** en tous genres se propose de vous dépanner gratuitement si vous en avez besoin.

- Réparer une machine avec cette carte compte pour une action. Une fois utilisée, défaussez-la.

Conservez cette carte jusqu'à ce qu'elle vous soit utile pour contrer une carte «Casse».



- **mÉLangez** toutes les cartes Hasard (pioche et défausse).



Ravi par des retours positifs, le maire vous accorde **DEUX SEMAINES SUPPLÉMENTAIRES** pour monter votre FabLab.

- Reculez le curseur de deux crans sur l'indicateur temps du jeu.



Un ami **RÉPARATEUR** en tous genres se propose de vous dépanner gratuitement si vous en avez besoin.

- Réparer une machine avec cette carte compte pour une action. Une fois utilisée, défaussez-la.

Conservez cette carte jusqu'à ce qu'elle vous soit utile pour contrer une carte «Casse».



Grâce à vos efforts, vous obtenez **UNE SEMAINE SUPPLÉMENTAIRE** pour créer votre FabLab.

- Reculez le curseur d'un cran sur l'indicateur temps du jeu.



Un ami **RÉPARATEUR** en tous genres se propose de vous dépanner gratuitement si vous en avez besoin.

- Réparer une machine avec cette carte compte pour une action. Une fois utilisée, défaussez-la.

Conservez cette carte jusqu'à ce qu'elle vous soit utile pour contrer une carte «Casse».



Le maire, de plus en plus intéressé par le principe des FabLabs, vous donne **UNE SEMAINE SUPPLÉMENTAIRE** pour monter le votre.

- Reculez le curseur d'un cran sur l'indicateur temps du jeu.

Hasard

Hasard

Hasard

Hasard

Hasard

Hasard

Hasard

Hasard



Vous vous voyez accorder un **DÉLAI D'UNE SEMAINE** dans la réalisation de l'une de vos cartes Projet.

- ▶ Reculez le curseur temps de l'un de vos projets d'un cran.



L'école primaire de la ville vous fait un **DON DE MATÉRIEL**.

- ▶ Piochez deux jetons dans la poche matériel.



Vous avez un **DÉLAI DE DEUX SEMAINES** pour la réalisation de l'une de vos cartes Projet.

- ▶ Reculez le curseur temps de l'un de vos projets de deux crans.



Un collègue de bureau vide son garage, il vous fait un **DON DE MATÉRIEL**.

- ▶ Piochez deux jetons dans la poche matériel.



L'un de vos habitués vous fait un **DON DE MATÉRIEL**.

- ▶ Piochez deux jetons dans la poche matériel.



Un père de famille de la banlieue voisine vous fait un **DON DE MATÉRIEL**.

- ▶ Piochez deux jetons dans la poche matériel.



En déstockant, une entreprise pense à vous et vous **OFFRE DU MATÉRIEL**.

- ▶ Piochez deux jetons dans la poche matériel.



Vous trouvez un ticket de **BUS** non utilisé par terre.

- ▶ Déplacez-vous où vous voulez sans perdre une action.

Vous pouvez conserver cette carte. Une fois utilisée, défaissez-la.

Hasard

Hasard

Hasard

Hasard

Hasard

Hasard

Hasard

Hasard



Vous sœur prend la **VOITURE** pour aller en ville, elle propose de vous déposer quelque part.

- Déplacez-vous où vous voulez sans perdre une action.

Vous pouvez conserver cette carte.
Une fois utilisée, défaissez-la.

L'IMPRESSION 3D

Cette technique révolutionnaire permet de produire un objet réel à partir d'un fichier conçu sur ordinateur. Elle le découpe virtuellement en tranches puis dépose et solidifie de la matière (plastique par exemple) couche par couche pour obtenir l'objet final. Grâce à cela, on peut réaliser rapidement des prototypes.

Cette carte ne vous apporte ni bonus ni malus, défaissez-la après l'avoir lue à voix haute.



Si vous jouez selon la règle Classique :

Vous pouvez piocher un Jeton dans la poche matériel avant d'y remettre l'un des vôtres. Si vous n'utilisez pas cette carte, défaissez-la.

Si vous jouez selon la règle Alternative :

Vous pouvez échanger autant de Jetons que vous le souhaitez (un contre un) avec un autre joueur, où que vous soyez.

La DÉCOUPEUSE LASER

La découpe laser est un procédé de fabrication utilisé dans l'industrie depuis les années 80. Aujourd'hui plus répandue, elle consiste à utiliser un laser pour découper de la matière grâce à une grande quantité d'énergie concentrée sur une faible surface. Cela permet, entre autre, de produire des motifs très précis sur bois ou autre matière.

Cette carte ne vous apporte ni bonus ni malus, défaissez-la après l'avoir lue à voix haute.



Si vous jouez selon la règle Classique :

Vous pouvez piocher un Jeton dans la poche matériel avant d'y remettre l'un des vôtres. Si vous n'utilisez pas cette carte, défaissez-la.

Si vous jouez selon la règle Alternative :

Vous pouvez échanger autant de Jetons que vous le souhaitez (un contre un) avec un autre joueur, où que vous soyez.

L'OUTILLAGE ÉLECTROPORTATIF

Les éléments suivants font parti de l'outillage électroportatif :
Perceuse, ponceuse, visseuse, scie électrique... autant d'outils indispensables à tout bon bricoleur !

Cette carte ne vous apporte ni bonus ni malus, défaissez-la après l'avoir lue à voix haute.



Si vous jouez selon la règle Classique :

Vous pouvez piocher un Jeton dans la poche matériel avant d'y remettre l'un des vôtres. Si vous n'utilisez pas cette carte, défaissez-la.

Si vous jouez selon la règle Alternative :

Vous pouvez échanger autant de Jetons que vous le souhaitez (un contre un) avec un autre joueur, où que vous soyez.

La caisse à OUTILS

Qu'est-ce qu'on peut trouver dans une caisse à outils ?

Un tournevis, une clé anglaise, un marteau, un mètre ruban, une scie, une lime plate, un couteau universel, une pince coupante, un testeur de voltage, une clé hexagonale, de la quincaillerie (vis, clous, écrous)...

Cette carte ne vous apporte ni bonus ni malus, défaissez-la après l'avoir lue à voix haute.

Hasard

Hasard

Hasard

Hasard

Hasard

Hasard

Hasard

Hasard

LE KIT DE SOUDURE

Ce kit comprend un fer à souder 30W accompagné de son support, d'une pompe à dessouder, d'une bobine de 50 grammes de fil d'étain spécial électrique et d'une bobine de 50 grammes de fil d'étain spécial électronique.

Cette carte ne vous apporte ni bonus ni malus, défaissez-la après l'avoir lue à voix haute.

LES COMPOSANTS ÉLECTRONIQUES

Pincès crocodiles, fils électriques, résistances, diodes électro-luminescentes, potentiomètres... Tous ces éléments sont de composants électroniques.

Cette carte ne vous apporte ni bonus ni malus, défaissez-la après l'avoir lue à voix haute.

Le FABLAB

Venus des États-Unis, ces «Laboratoires de Fabrication» sont des ateliers composés de machines et de divers outils, souvent commandés par ordinateur. Ils permettent de créer ou modifier des objets, comme une branche de lunettes, une table ou un robot. Informaticien, designers, artistes ou simple curieux, allez leur rendre visite !

Cette carte ne vous apporte ni bonus ni malus, défaissez-la après l'avoir lue à voix haute.

ARDUINO

Ce petit circuit imprimé et son logiciel sous licence libre permettent de réaliser de nombreuses tâches qui vont du contrôle de votre éclairage à celui d'un robot... Plateforme basée sur une interface simple d'entrée/sortie, Arduino est très utile pour réaliser rapidement des prototypes en tous genres.

Cette carte ne vous apporte ni bonus ni malus, défaissez-la après l'avoir lue à voix haute.

RECYCLAGE

Donnez une seconde vie à votre ordinateur ! Vous vous arrachez les cheveux parce que votre ordinateur ne suit plus votre rythme ? Vous venez d'acheter une nouvelle machine et vous demandez ce que vous allez faire de l'ancienne qui prend la poussière dans votre grenier ? Amenez-la au FabLab près de chez vous, ils sauront quoi en faire !

Cette carte ne vous apporte ni bonus ni malus, défaissez-la après l'avoir lue à voix haute.

LES LICENCES CREATIVE COMMONS

Ce sont six licences proposant une solution alternative à la loi sur la propriété intellectuelle en vigueur dans votre pays. Vous pouvez protéger vos créations selon vos envies en alliant quatre options : attribution à votre nom, autorisation de modifications ou non, usage commercial ou non, partage selon la même licence que la vôtre.

Cette carte ne vous apporte ni bonus ni malus, défaissez-la après l'avoir lue à voix haute.

La machine à COUDRE

Vous pensiez que l'ère de la machine à coudre était révolue ? Détrompez-vous ! Ces machines faisant de plus en plus appel à l'électronique et à des mémoires internes permettant de faire ou défaire des motifs parfois très complexes nous sont et nous seront toujours indispensables !

Cette carte ne vous apporte ni bonus ni malus, défaissez-la après l'avoir lue à voix haute.

La vendée au SOLEIL

Il fait beau aujourd'hui, profitez-en pour rendre visite à un proche ;)

Cette carte ne vous apporte ni bonus ni malus, défaissez-la après l'avoir lue à voix haute.

Hasard

Hasard

Hasard

Hasard

Hasard

Hasard

Hasard

Hasard

**LES SOLDES,
C'EST CHIC !**

Les soldes commencent, c'est l'occasion de faire des bonnes affaires à la braderie du bricolo !

Cette carte ne vous apporte ni bonus ni malus, défaissez-la après l'avoir lue à voix haute.

**ET OUI
C'EST LE
WEEK-END !**

Un agréable moment pour décompresser et faire fuser les idées !

Cette carte ne vous apporte ni bonus ni malus, défaissez-la après l'avoir lue à voix haute.

V.I.P.

Le salon de l'innovation ouvre ses portes aujourd'hui et vous avez reçu deux invitations, rendez-y vous avec l'un de vos associés !

Cette carte ne vous apporte ni bonus ni malus, défaissez-la après l'avoir lue à voix haute.

3, 2, 1...

Aujourd'hui une entreprise locale organise le lancement d'une machine qu'ils ont créée en partenariat avec votre FabLab. Félicitations !

Cette carte ne vous apporte ni bonus ni malus, défaissez-la après l'avoir lue à voix haute.



Hasard

Hasard

Hasard

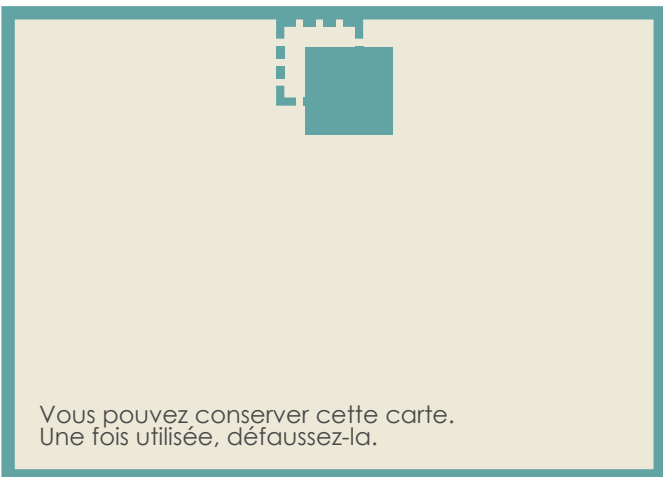
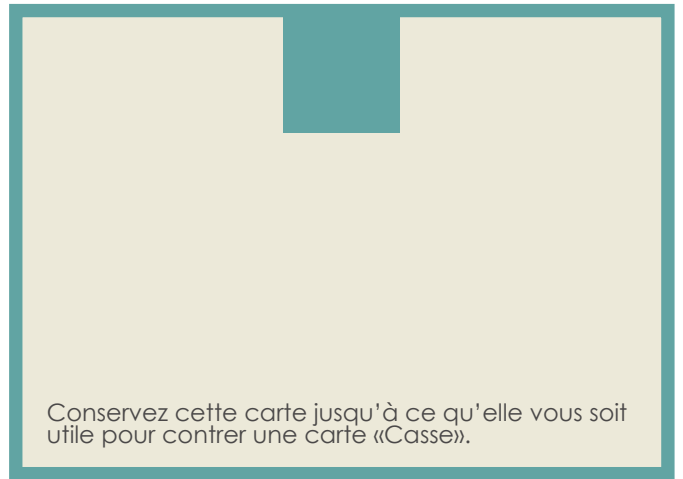
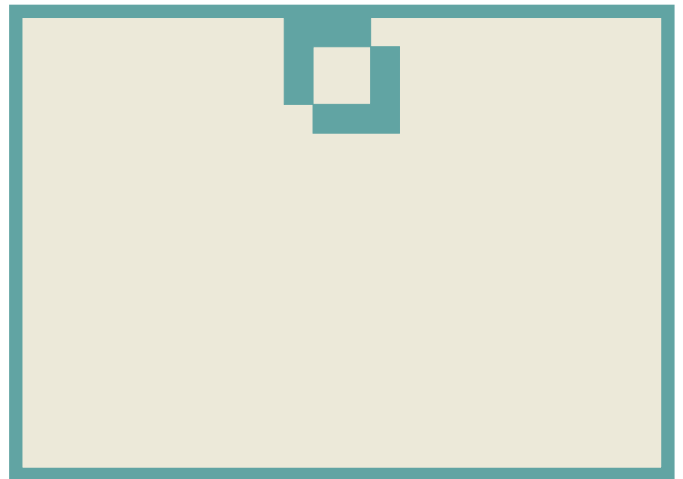
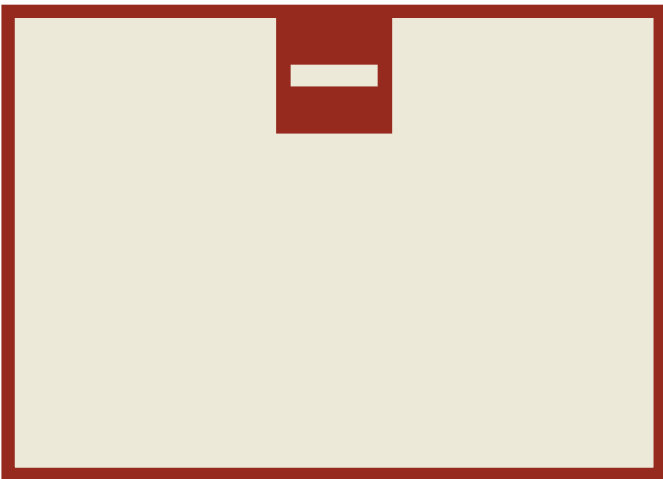
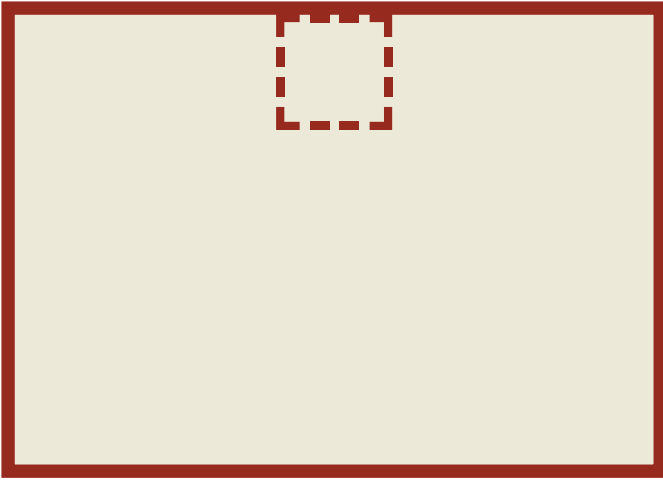
Hasard

Hasard

Hasard

Hasard

Hasard



Hasard

Hasard

Hasard

Hasard

Hasard

Hasard

Hasard